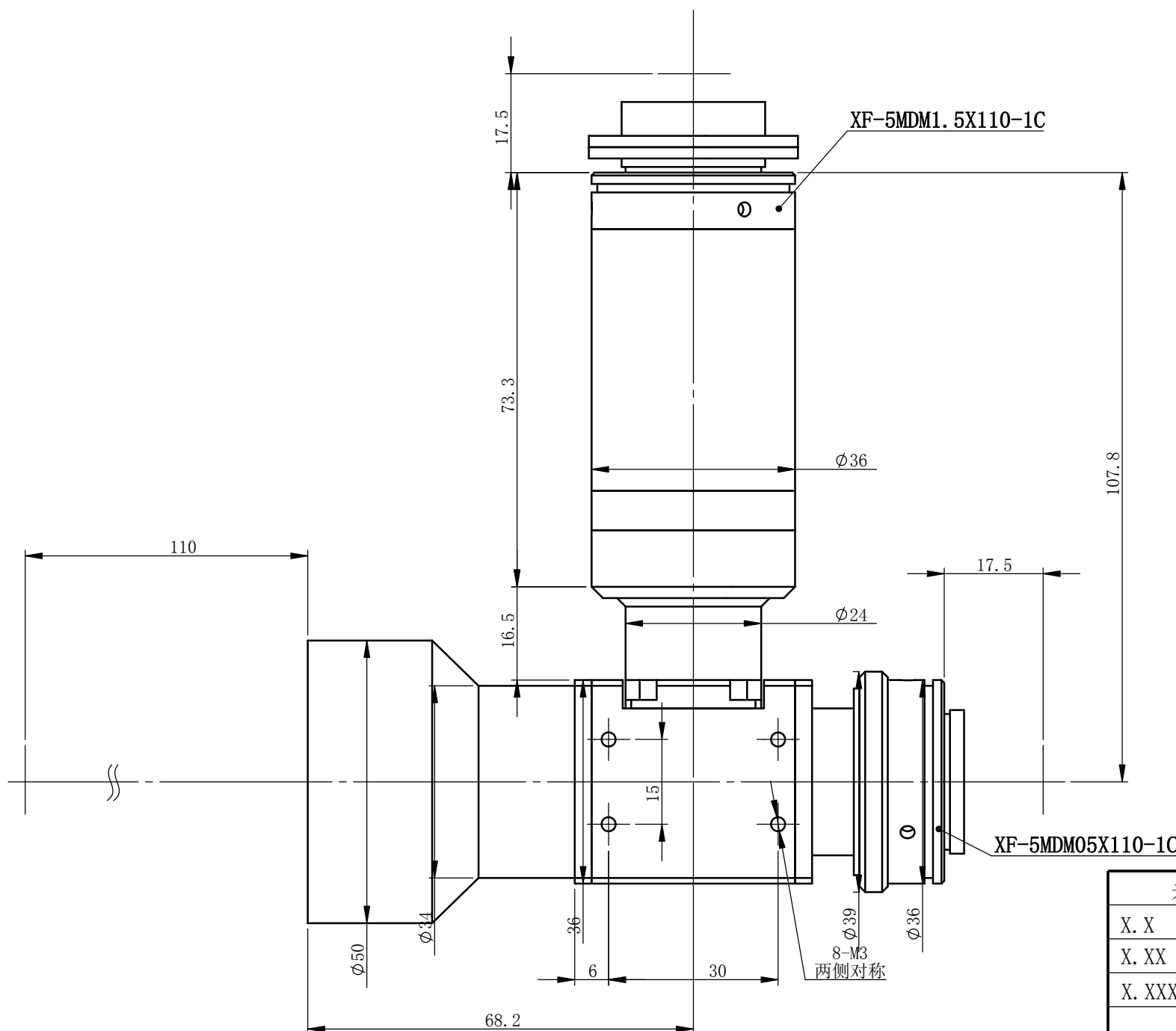


# XF-5MDM051.5X110-1C

XF-5MDM05X110-1C      XF-5MDM1.5X110-1C

光学结构	物方远心	物方远心	
倍率	0.5	1.5	
物方视野	Φ32mm	Φ10.7mm	
像方视野	Φ16mm	Φ16mm	
工作距离	110mm±3%	110mm±3%	
远心度	<0.06°	<0.1°	
景深	3.3mm	0.52mm	
光圈	F8	F11.5	
分辨率	10.6 μm	5.1 μm	
像方MTF	>0.3@125lp/mm	>0.3@85lp/mm	
光学畸变	<0.08%	<0.075%	
测量范围:			
1'	12.8×9.6	25.6×19.2mm	8.5×6.4mm
2/3'	8.8×6.6	17.6×13.2mm	5.9×4.4mm
1/2'	6.4×4.8	12.8×9.6mm	4.3×3.2mm
1/3'	4.8×3.6	9.6×7.2mm	3.2×2.4mm



未注公差		未注角度公差	文件名称		
X.X	±0.2	±30min	XF-5MDM051.5X110-1C-外形尺寸		
X.XX	±0.02		图样名称		
X.XXX	±0.005	图纸尺寸: A3			
	签名	日期/版本号	材料	比例	产品名称
设计				1:1	
更改1			数量	张	张
更改2			共		