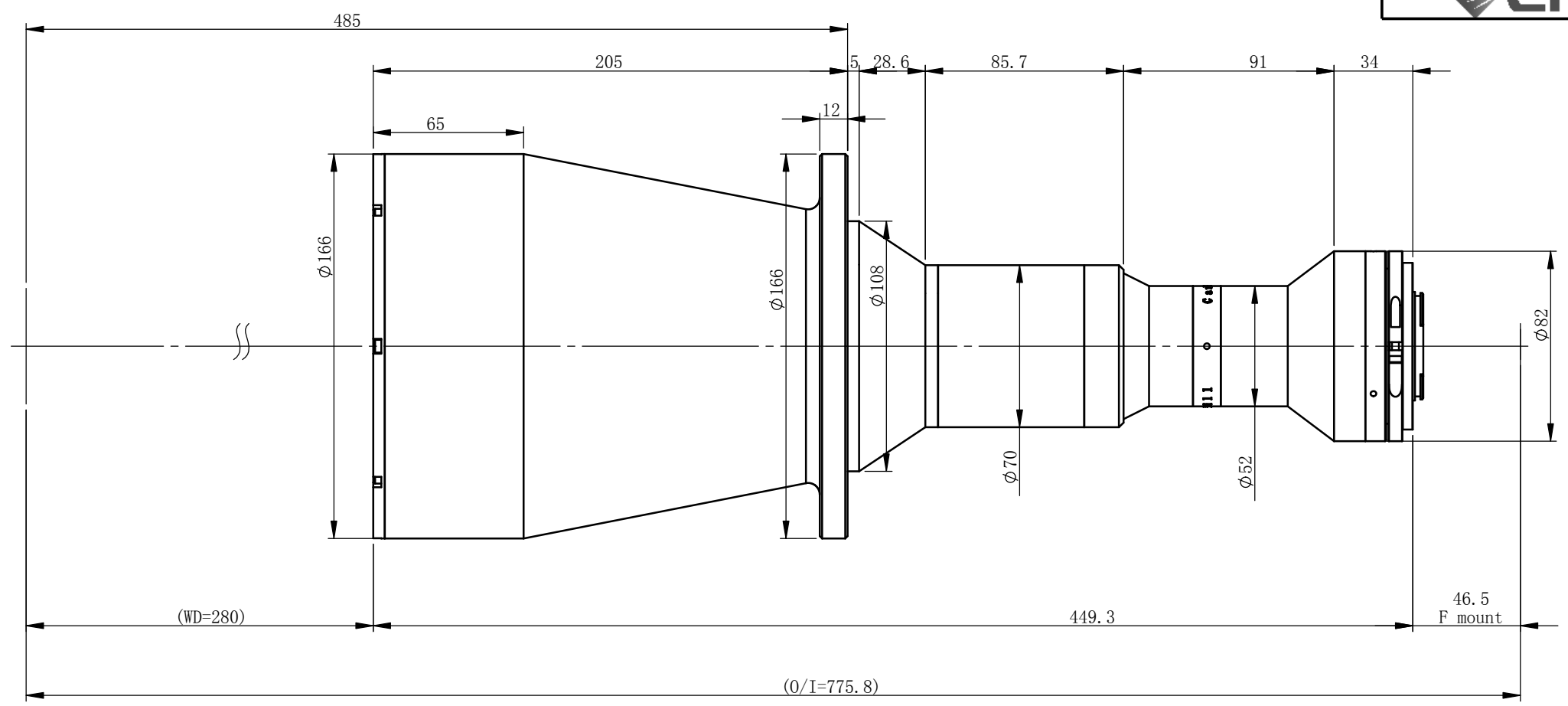


XF-PTL13732-F



主要参数

光学结构	双远心
倍率	0.24
物方视野	Φ135.4mm
像方视野	Φ32.5mm
工作距离	280mm±3%
远心度	<0.04°(0.06°)
景深	14.4mm
光圈	F7.5
分辨力	20.7 μm
像方MTF	>0.3@135lp/mm
光学畸变	<0.051%(0.063%)
测量范围:	

2'	23.0×23.0	95.8×95.8mm
7/4'	22.5×16.9	93.8×70.4mm
4/3'	18×13.5	75.0×56.3mm
1.1'	14.2×10.4	59.2×43.3mm
1'	13.1×8.8	54.6×36.7mm
2K线扫描	2048×10 μm	85.3mm
4K线扫描	4096×7 μm	119.5mm

XF-PTLAAABB-C/F/P/M-(L90E)-(VI)

灿锐第IV代镜头
 物方FOV标称值
 像方FOV

内部转向型号
 可调光阑型号
 相机接口
 (M和P口需标注后截距)

可替换接口规格:
 1、F口
 2、M42×1
 需其它的接口和后截距
 请咨询销售

未注公差		未注角度公差	文件名称		
X.X	±0.2	±30min	XF-PTL13732-F-外形尺寸		
X.XX	±0.02		图样名称		
X.XXX	±0.005	图纸尺寸: A3			
	签名	日期/版本号	材料	比例	产品名称
设计				1:5	
更改1			数量		灿锐光学
更改2			共 张		

灿锐光学拥有本图纸描述内容的全部知识产权, 未经灿锐光学许可, 不得进行相关的生产。